

INSTALLATION INSTRUCTIONS SKIRTING & PANEL MOULDING

INSTALLATIE VAN PLINTEN & WANDLIJSTEN | INSTALLATION DES PLINTHES & CIMAISES |
INSTALLATION VON SOCKEL- & WANDLEISTEN | INSTALACIÓN DE ZÓCALOS Y MOLDURAS |
УСТАНОВКА ПЛИНТУСА И МОЛДИНГОВ



3 steps to the Perfect Finish

3 stappen tot de perfecte afwerking | 3 étapes pour une finition parfaite | 3 Schritte zur perfekten Ausführung | 3 pasos para el acabado perfecto | 3 шага к идеальной отделке

1 Ready?

Preparation

ATMOSPHERE

Omgeving | Environnement | Umgebung | Ambiente | Поверхность



Storage and installation conditions: Store profiles and adhesives at room temperature and wait 24 hours before installing

Opslag- en plaatsingsvoorwaarden:

Plaats profielen en lijm 24 uur vóór de installatie op kamertemperatuur.

Conditions d'installation et de stockage:

Stockez les profils et les colles à température ambiante 24 heures avant la pose.

Lager- und Installationsbedingungen:

Profilе und Kleber 24 Stunden vor Verlegung bei Zimmertemperatur lagern.

Condiciones de almacenamiento y de instalación:

Colocar molduras y adhesivos en el lugar 24 horas antes de la aplicación.

Условия хранения и монтажа: Оставьте профили и клей в комнате,

которой планируется монтаж, на 24 часа.

SURFACE

Ondergrond | Surface | Untergrund | Superficie | окружающая среда



Dust free

Stofvrij
Sans poussière
Staubfrei
Libre de polvo
Удалить пыль



Flat wall & ceilings

Vlakke wand en plafond
Mur et plafond plats
Plane Wand und Decke
Paredes y techos lisos
Выровнять стены и потолок



Dry

Droog
Sec
Trocken
Seco
Высушить



No grease

Vetvrij
Sans graisse
Fettfrei
Sin grasa
Обезжирить



Sand and wash surface

Schuur en reinig de ondergrond
Poncez et nettoyez la surface
Schleifen und reinigen Sie den Untergrund
Superficie lisa y limpia
Очистить поверхность

Tools

ACCESSORIES

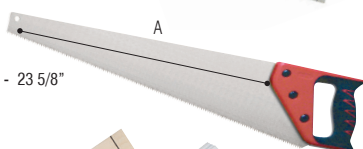
Toebehoren | Accessoires | Zubehör | Accesorios | Аксессуары



A38

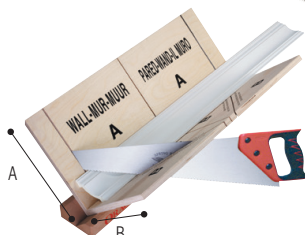


FB15



FB14

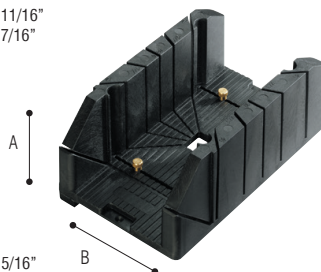
A: 60 cm - 23 5/8"



FB300

A: 29,7 cm - 11 11/16"

B: 29,1 cm - 11 7/16"



FB13

A: 12,5 cm - 4 15/16"

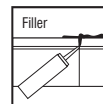
B: 15,5 cm - 6 1/8"



FB10

A: 27,5 cm - 10 13/16"

B: 22 cm - 8 11/16"



DecoFiller

DecoFiller

FL300 310 ml > 30 m
10.5 oz > 98 ft

FINISHER



Interior



Shrinkfree



Paintable



Water

FILLER & FINISHER - For finishing of gaps cracks and irregularities in profiles or on walls (after installation, between profiles and between profiles and wall/ceiling). For indoor

- Ready to use lightweight acrylic filler, shrink-proof, does not crack
- Remove with humid sponge or cloth
- Rapidly repaintable (after 15 min.)

VULMIDDEL - Voor het afwerken van scheuren en oneffenheden in profielen of op wanden (na verlijming, tussen profielen en verbinding met muur/plafond), binnen-gebruik.

- Kant-en-klare lichte vulpasta op acrylbasis, kraakt en krimpt niet
- Verwijder met een vochtige spons of doek
- Snel overschilderbaar (na 15min.)

ENDUIT & FINITION - Pour la finition des fissures et des irrégularités dans les profilés ou sur les murs (après le collage, entre les profilés et la connexion au mur/plafond)

- Enduit léger prêt à l'emploi à base d'acrylique, ne se fissure pas et ne se rétracte pas.
- S'enlève à l'aide d'une éponge ou d'un chiffon humide
- Peut être peint rapidement (après 15 minutes)

VERFÜGEN & ENDBEARBEITUNG - Zum Ausbessern von Rissen und Unregelmäßigkeiten in Profilen oder an Wänden (nach der Verklebung, zwischen den Profilen und im Anschluss an die Wand/Decke)

- Gebrauchsfertige Leichtspachtelpaste auf Acrylbasis, riss- und schrumpffrei
- Mit leicht feuchtem Schwamm oder Tuch entfernen
- Schnell überstreichbar (nach 15 Min.)

RELLENO Y ACABADO - Para el acabado de grietas e irregularidades en perfiles o paredes (después del encolado, entre perfiles y conexión a pared/techo)

- Masilla ligera lista para usar en base acrílica, no merma, ni fisura
- Eliminar exceso con una esponja humedecida en agua
- Se puede pintar rápidamente, pasados 15 min. de su aplicación

ШПАТЛЕВКА И ОТДЕЛКА - Для заделки трещин и неровностей в профилях или на стенах (после склеивания, между профилями и соединения со стеной/потолком)

- Готовая к применению легкая шпаклевочная паста на акриловой основе, не растрескивается и не дает усадки
- Удаляется влажной губкой или тряпкой
- Быстро перекрашивается (через 15 минут)

ONLY FULL GUARANTEE WITH DECOFIX
 VOLLEDIGE GARANTIE ENKEL BIJ GEBRUIK VAN DECOFIX
 GARANTIE TOTALE UNIQUEMENT AVEC COLLE DECOFIX
 VOLLSTÄNDIGE GARANTIE NUR BEI DER VERWENDUNG VON DECOFIX
 GARANTÍA COMPLETA SÓLO SI SE UTILIZA DECOFIX
 ГАРАНТИЯ НА ПРОДУКЦИЮ ДЕЙСТВУЕТ ТОЛЬКО ПРИ ИСПОЛЬЗОВАНИИ КЛЕЯ DECOFIX

DecoFix adhesives



SEAL WALL/CEILING

Verbinding muur/plafond
 Collage mur/plafond
 Verbindung Wand/Decke
 Adherencia techos/paredes
 Стены/потолки



JOINTS BETWEEN MOULDINGS

Verbinding tussen profielen
 Joints entre les profils
 Nahtverbindungen zwischen Profilen
 Uniones de los perfiles
 Соединительные швы между профилями

DecoFix PRO

FDP500 310 ml > 7 - 8 m
 10.5 oz > 23 - 26 ft
 FDP600 4200 ml > 65 - 110 m
 142 oz > 213 - 361 ft



STRONG



Strong installation adhesive for interior, porous and dry surfaces

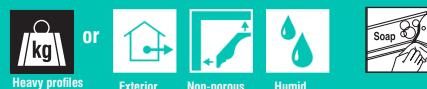
- Strong, water-based acrylic glue
- Remove with humid sponge or cloth
- Paintable after hardening (min. 24 hours)

DecoFix POWER

FDP700 290 ml > 7 - 8 m
 9.8 oz > 23 - 26 ft



ULTRA STRONG



Extra strong installation glue for all surfaces/purposes:

- New build, exterior applications- Non-porous (tiles, glass, ...) surfaces - Damp environments, including bathrooms - Large/heavy profiles, curtain profiles, 3D Wall Covering products - Cover skirting - Orac Xterio®-cornices
- Extra strong MS polymer glue
- Remove with soap solution
- Paintable after hardening (min. 24 hours)

DecoFix ULTRA

FX400 270ml > min. 80 m
 9.13 oz > min. 262 ft



JOINTS



Strong adhesive for every mitre and end joint, for indoor and outdoor

- White polymer-based adhesive, no shrinkage
- Remove with a painter's knife and soapy water within 10min after application
- Use FL300 DecoFiller if necessary and finish with sandpaper
- Paintable after hardening (min. 24 hours)

Sterke installatielijm voor binnen en op poreuze, droge oppervlakken

- Sterke acrylijm op waterbasis
- Verwijder met een vochtige spons of doek
- Overschilderbaar na uitharding (min. 24u)

Extra sterke installatielijm voor alle ondergronden/doeleinden:

- Buitemgebruik - Niet-poreuze oppervlakken - Vochtige ruimtes (inclusief badkamers) - Grote/zware profielen, gordijnprofielen, 3D Wall Covering producten - Overzetplinten - Orac Xterio®-lijsten
- Extra sterke MS-polymeerlijm
- Verwijder met een zeepoplossing
- Overschilderbaar na uitharding (min. 24u)

Voeglijm voor verbindingen tussen profielen onderling, voor binnen- en buitengebruik

- Witte lijm op polymeerbasis, krimpt niet
- Verwijder de overtollige lijm met een schildersmesje en een zeepsopje vóór uitharding.
- Gebruik FL300 DecoFiller indien nodig en werk af met schuurpapier.
- Overschilderbaar na uitharding (min. 24u)

Colle d'installation forte pour pose à l'intérieur, surfaces poreuses et pièces non humides

- Colle forte à base d'eau et d'acrylique
- Retirez à l'aide d'une éponge ou d'un chiffon humide
- Peut être peinte après séchage (min. 24 heures)

Colle d'installation extra forte pour tous les substrats/usages :

- Constructions nouvelles, utilisation extérieure - Surfaces non poreuses (carrelage, verre, etc...) - Environnements humides, y compris les salles de bains - Profilés larges/lourds, profils pour rideaux, produits de revêtement mural en 3D - Surplinthes - Corniches Orac Xterio®
- Colle au MS polymère extra forte
- Enlevez à l'aide d'une solution savonneuse
- Peut être peinte après séchage (min. 24 heures)

Colle pour joints entre profilés, pour usage intérieur et extérieur

- Colle à base de polymère blanc, ne rétrécit pas
- Enlever l'excédent de colle avec une palette et de l'eau savonneuse avant le durcissement
- Utiliser le FL300 DecoFiller si nécessaire et finir avec du papier de verre
- Peut être peinte après séchage (min. 24 heures)

Dieser Klebstoff wird im Innenbereich und auf trockenen, porösen Oberflächen verwendet.

- Starker, wasserbasierter Acrylkleber
- Mit leicht feuchtem Schwamm oder Tuch entfernen
- Überstreichbar nach Aushärtung (mind. 24 Stunden)

Besonders starker Montagekleber für alle Untergründe/Zwecke:

- Neubau, Außenanwendung - Nicht-poröse Oberflächen - Feuchte Räume (einschließlich Bäder) - Große/schwere Profile, Vorhangprofile, 3D-Wandverkleidungsprodukte - Sockelleisten - Orac Xterio® Leisten
- Extra starker MS-Polymer-Klebstoff
- Mit Seifenlösung entfernen
- Überstreichbar nach Aushärtung (mind. 24 Stunden)

Fugenkleber für Fugen zwischen Profilen, für den Innen- und Außenbereich

- Polymer-basierter Kleber, weiß, schrumpft nicht
- Überschüssigen Klebstoff innerhalb von 10 Minuten nach dem Auftragen mit einem Malmesser und Seifenlauge entfernen
- Falls erforderlich, FL300 DecoFiller verwenden und mit Schleifpapier nacharbeiten
- Überstreichbar nach Aushärtung (mind. 24 Stunden)

Adhesivo fuerte para interior, para paredes secas y superficies porosas (paredes pintadas y pladur)

- Fuerte adhesivo acrílico con base de agua
- Eliminar exceso con una esponja humedecida en agua
- Pintar una vez endurecido (min. 24 horas)

Adhesivo de instalación extrafuerte para todo tipo de sustratos/ usos: - nueva construcción, uso exterior - Superficies no porosas - Espacios húmedos (incluidos baños) - Perfiles grandes/pesados, perfiles para cortinas, productos 3DWall Covering - Rodapiés - Molduras Orac Xterio®

- Adhesivo polimérico MS extra fuerte
- Eliminar con solución jabonosa
- Paintable después de endurecimiento (min. 24 horas)

Adhesivo para juntas entre perfiles, para uso en interiores y exteriores

- Adhesivo base polímero, color blanco
- Limpiar el exceso de adhesivo con una espátula y agua jabonosa en los 10 min siguientes a la aplicación.
- Utilizar FL300 DecoFiller si es necesario y terminar con papel de lija
- Paintable después de endurecimiento (min. 24 horas)

Монтажный клей для пористых поверхностей и внутреннего применения

- Сильный акриловый клей на водной основе
- Удаляется влажной губкой или тканью
- можно окрашивать через 24 часа

Сверхпрочный монтажный клей для всех оснований/целей:

- новое строительство, наружное использование
- Непористые поверхности - Влажные помещения (включая ванные комнаты) - Большие/тяжелые профили, профили для штор, 3D стеновые покрытия - Плинтусы - Молдинги Orac Xterio®
- Сверхпрочный MS-полимерный клей
- Удаляется мыльным раствором
- можно окрашивать через 24 часа

Клей для стыков между профилями, для внутреннего и наружного применения

- Белый клей на полимерной основе, не дает усадки
- Плотно прижмите профили друг к другу и удалите излишки клея до его застывания с помощью малярного ножа и мыльного раствора
- При необходимости используйте FL300 DecoFiller и обработайте наждачной бумагой
- можно окрашивать через 24 часа

MARK
AFTEKENEN
MARQUER
ANZEICHNEN
MARCAR
РАЗМЕТКА

3 Go!

SKIRTING &
PANEL MOULDINGS

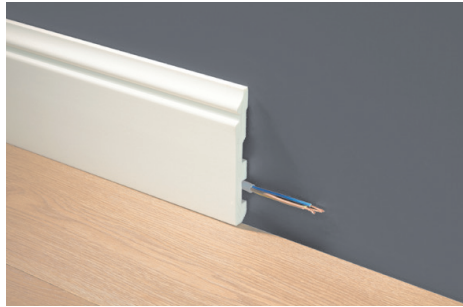
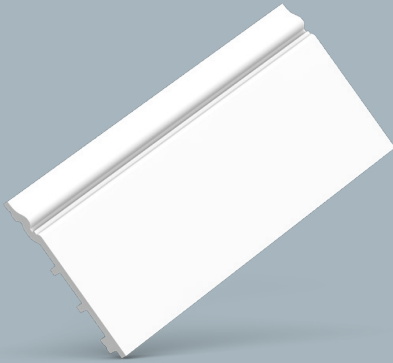
PLINTEN & WANDLIJSTEN

PLINTHES & CIMAISES

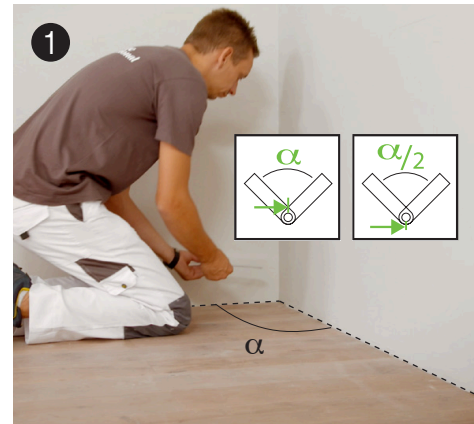
SOCKEL- & WANDLEISTEN

ZÓCALOS Y MOLDURAS

ПЛИНТУСА И МОЛДИНГИ

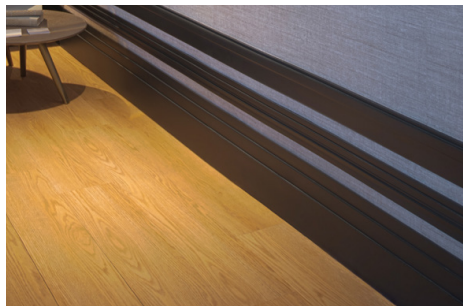


Use skirting to hide cables | Gebruik de plint om kabels te verbergen | Utilisez des plinthes pour cacher des câbles | Verwenden Sie Sockelleisten zum verbergen von Kabel | Utilice zócalos para esconder cables | Используйте, чтобы скрыть кабели



Cover skirting, ideal for renovation | Overzetplint ideaal voor renovatie | Surplinthe, idéale pour rénovation | Abdeckungssockelleiste, ideal für Renovierung | Cubre rodapié, ideal para reformas | Накладной плинтус, идеален для быстрого ремонта

Use DecoFix Power | Gebruik DecoFix Power | Utilisez DecoFix Power | Verwenden Sie DecoFix Power | Utilice DecoFix Power | Используйте DecoFix Power



Use skirting in combination with panel mouldings | Gebruik de plint in combinatie met wandpanelen | Utilisez des plinthes en combinaison avec cimaises | Verwenden Sie Sockelleisten in Kombination mit Wandleisten | Combine zócalos con molduras | Используйте в комбинации с молдингами



Indirect lighting | Indirecte verlichting | Éclairage indirect | Indirekte Beleuchtung | Iluminación indirecta | СКРЫТОЕ ОСВЕЩЕНИЕ

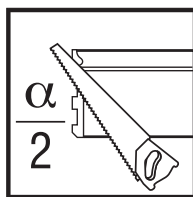


Installation Videos & Manuals
DecoFix Glue Calculator

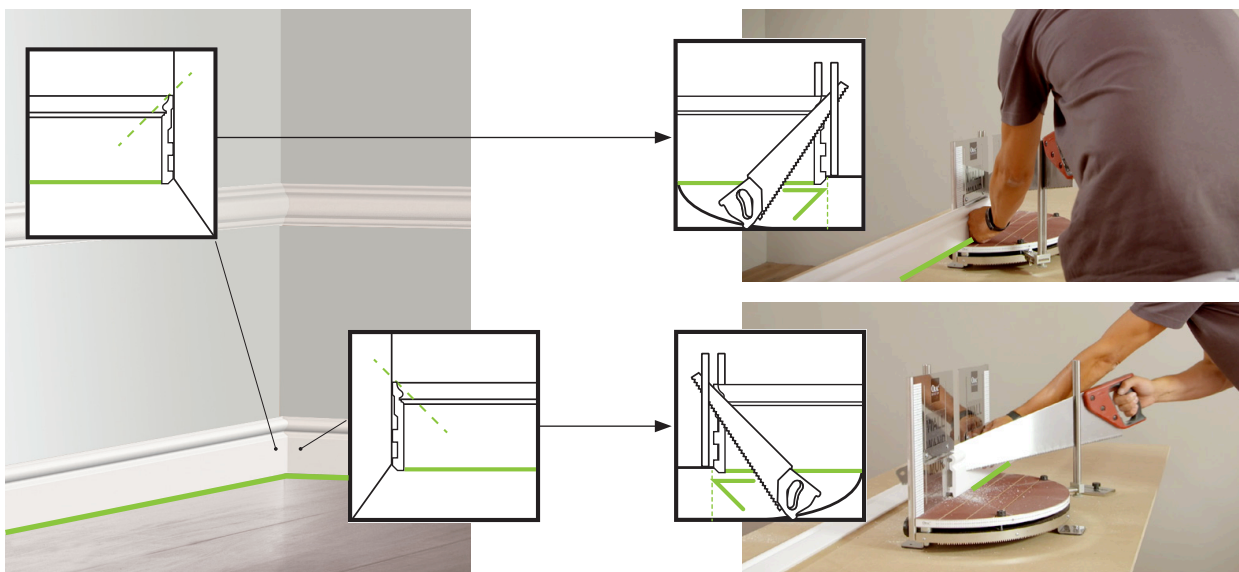
SCAN THE QR CODE OR
VISIT WWW.ORACDECOR.COM > INSTALLATION

MITRE

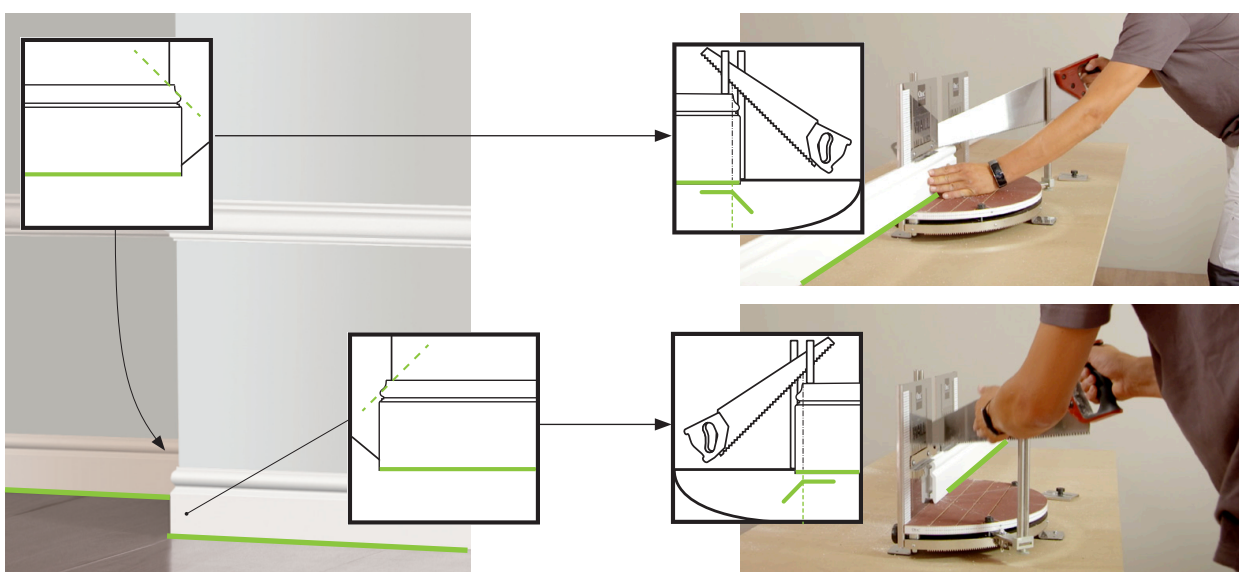
VERSTEKZAGEN
COUPER EN ONGLETS
VERKRÖPFUNG
INGLETAR
ОБРЕЗКА



2a Inside corner | Binnenhoek | Coin intérieur | Innenecke | Esquina interna | Внутренний угол



2b Outside corner | Buitenhoek | Coin extérieur | Aussenecke | Esquina externa | Внешний угол

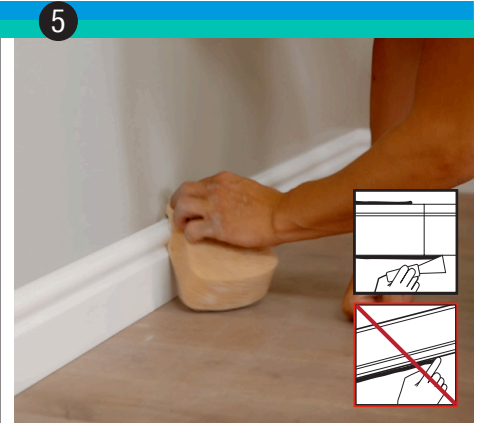




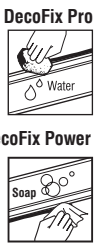
Apply adhesive over the entire glue surface | Breng lijm aan over het volledig lijmoppervlak | Appliquez la colle sur toute la surface dédiée | Bringen Sie Kleber an auf der gesamten Klebefläch | Aplicar adhesivo sobre toda la superficie de adhesión | Нанесите клей на всю поверхность профиля



Push firmly | Duw stevig aan | Pressez fermement | Fest andrücken | Presione bien | Плотно прижмите



Clean excess adhesive | Reinig overtollige lijm | Nettoyez l'excédent d'adhésif | Überschüssigen Klebstoff entfernen | Limpiar el exceso de adhesivo | Очистите излишки клея



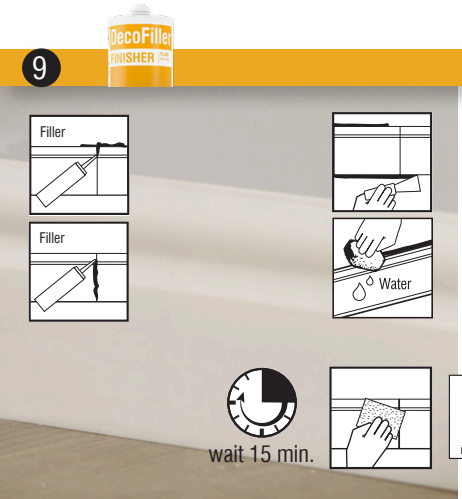
Use DecoFix Ultra in every joint | Gebruik DecoFix Ultra in elke naad | Utilisez DecoFix Ultra pour chaque joint | Verwenden Sie DecoFix Ultra bei jeder Naht | Utilice DecoFix Ultra en todas las juntas | Используйте DecoFix Ultra для всех стыков



Push firmly | Duw stevig naar elkaar toe | Poussez fermement | Fest aneinander drücken | Presione con firmeza | Плотно прижмите



Clean excess adhesive with a painter's knife and soapy water within 10 min. after application | Reinig overtollige lijm met een schildersmesje en zeepwater binnen 10 minuten na het aanbrengen | Nettoyez l'excédent d'adhésif à l'eau savonneuse dans les 10min après l'application | Überschüssigen Klebstoff innerhalb von 10 Minuten nach dem Auftragen mit einem Malmesser und Seifenlauge entfernen | Limpiar el exceso de adhesivo con una espátula y agua jabonosa en los 10 min siguientes a la aplicación | удалите излишки клея до его застывания, используя малярный нож и мыльный раствор



Use DecoFiller to smooth out the visible joints | Gebruik Decofiller om de zichtbaarheid van de naden te verminderen | Utilisez Decofiller pour dissimuler les joints visibles | Verwenden Sie Decofiller um die Stoßstellen zu spachteln | Use Decofiller para disimular las juntas | Используйте Decofiller, чтобы сгладить видимые стыки.



Paint the moulding | Schilder de lijst | Peindre la corniche | Die Eckleiste streichen | Pinte la moldura | раскрасьте список

We also have 6 references finished with RAL9003
 We hebben ook 6 referenties die afgewerkt zijn in RAL9003
 Nous avons 6 références finies en RAL9003
 Wir haben auch 6 Referenzen mit RAL9003 lackiert
 También disponemos de 6 referencias acabadas en RAL9003
 У нас также есть 6 эталонов с предварительной отделкой RAL9003