

# INSTALLATION INSTRUCTIONS

## FULL COLUMNS

ORAC<sup>®</sup>  
DECOR

INSTALLATIE VAN VOLLE ZUILEN | INSTALLATION DES COLONNES ENTIÈRES |  
INSTALLATION VON VOLLSÄULEN | INSTALACIÓN DE COLUMNAS COMPLETAS |  
INSTALLAZIONE DI COLONNE INTERE | ИНСТРУКЦИЯ ПО УСТАНОВКЕ КОЛОНН



K1002

K1102

K1112

K1122

K1132

K1152



WWW.ORACDECOR.COM  
>> INSTALLATION

UM362 - 06/2023

1

### Ready?

#### ATMOSPHERE



**Storage and installation conditions: Store profiles and adhesives at room temperature and wait 24 hours before installing.**

Opslag- en plaatsingsvoorwaarden: Plaats profielen en lijm 24 uur vóór de installatie op kamertemperatuur.  
Conditions d'installation et de stockage: Stockez les profils et les colles à température ambiante 24 heures avant la pose.  
Lager- und Installationsbedingungen: Profile und Kleber 24 Stunden vor Verlegung bei Zimmertemperatur lagern.  
Condiciones de almacenamiento y de instalación: Colocar molduras y adhesivos en el lugar 24 horas antes de la aplicación.  
Condizioni di stoccaggio e di installazione: conservare profili e adesivi a temperatura ambiente e attendere 24 ore prima dell'installazione.  
Обязательно оставьте стеновые панели и клей на 24 часа перед монтажом в помещении под отделку.

### Ready? Set? Go!

✓ **INSTALLATION GUARANTEE**

#### SURFACE



**Dust free**  
Stofvrij  
Sans poussière  
Staubfrei  
Libre de polvo  
Privi di polvere  
Удалите пыль



**Sand and wash surface**  
Schuur en reinig de ondergrond  
Poncez et nettoyez la surface  
Schleifen und reinigen Sie den Untergrund  
Superficie lisa y limpia  
Superficie carteggiata e pulita  
Очистите поверхность



**Flat wall & ceilings**  
Vlakte wand en plafond  
Mur et plafond plats  
Plane Wand und Decke  
Paredes y techos lisos  
Pareti e soffitti  
Выровняйте стены и потолок



**Dry**  
Droog  
Sec  
Trocken  
Seco  
Asciutto  
Высушите



**No grease**  
Vetvrij  
Sans graisse  
Fettfrei  
Sin grasa  
Assenza di grasso  
Обезжирьте

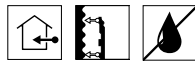
2

### Set?

#### DECOFIX ADHESIVES



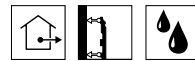
**Online glue calculator**  
Online lijmcalculator  
Calculateur de colle en ligne  
Online Klebrechner  
Calcoladora de adhesivos online  
Calcolatore di colla online  
Калькулятор клея



**Interior, porous and dry surface**  
Binnen, poreuze en droge ondergronden  
Pose à l'intérieur, surfaces poreuses, pièces non humides  
Innen, poröse/saugfähig, und trockene Untergründe  
Interior, superficies porosas y secas  
Superficie interna, porosa e asciutta  
Для внутренних работ, пористых и сухих поверхностей



**Heavy profiles**  
Zware lijsten  
Grandes moulures  
Grosse Profilen  
Perfiles pesados  
Profili pesanti  
Тяжёлые профили



**Exterior, non-porous or humid surface**  
Buiten, niet-poreuze of vochtige ondergronden  
Pose à l'extérieur, surfaces non poreuses ou environnement humide  
Außen, nicht-poröser/saugfähige Untergrund oder Feuchträume  
Exterior, superficies non porosas o ambientes húmedos  
Profili pesanti oppure  
Для внешних работ, непористых или влажных профилей



**Seal wall/ceiling**  
Verbinding muur/plafond  
Collage mur/plafond  
Verbindung Wand/Decke  
Adherencia techos/paredes  
Collante per parete/soffitto  
Стены/потолки



#### DecoFix Pro

Strong, water-based acrylic installation adhesive

**FDP500** 310 ml > 7 - 8 m  
10.5 oz > 23 - 26 ft  
**FDP600** 4200 ml > 65 - 110 m  
142 oz > 213 - 361 ft



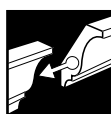
or  
of  
ou  
oder  
o  
oppure  
или



#### DecoFix Power

Very strong MS-Polymer-based installation adhesive

**FDP700** 290 ml > 7 - 8 m  
9.8 oz > 23 - 26 ft



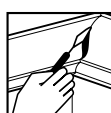
**Joints between mouldings**  
Verbinding tussen profielen  
Joints entre les profils  
Nahtverbindungen zwischen Profilen  
Uniones de los perfiles  
Giunte tra i profili  
Стыки между профилями



#### DecoFix Ultra

Polymer-based white adhesive

**FX400** 270 ml > min. 80 m  
9.13 oz > min. 262 ft



**Finish seams with DecoFiller**  
Werk naden af met DecoFiller  
Finissez les coutures avec DecoFiller  
Nähte mit DecoFiller versiegeln  
Acabar las costuras con DecoFiller  
Rifinire le giunte con DecoFiller  
Заделайте все швы с помощью DecoFiller



#### DecoFiller

Ready to use lightweight acrylic filler

**FL300** 310 ml > 30 m  
10.5 oz > 98 ft



The Orac Decor® full and half columns are purely decorative and are non load bearing.

De Orac Decor® volle en halve zuilen zijn louter decoratief en zijn geen dragende elementen.

Les colonnes entières et les demi-colonnes Orac Decor® sont seulement décoratives et ne sont pas des colonnes porteuses.

Die Orac Decor® Voll- und Halbsäulen sind nur dekorativ und können nicht als unterstützendes Element verwendet werden.

Las columnas completas y medias columnas de Orac Decor son puramente decorativas y no soportan peso.

La colonne e le semicolonne Orac Decor® sono solo decorative e non sono colonne portanti.

Колонны и полуколонны Orac Decor® являются чисто декоративными элементами и не могут нести опорную функцию.

**ONLY FULL GUARANTEE WITH DECOFIX**

VOLLEDIGE GARANTIE ENKEL BIJ GEBRUIK VAN DECOFIX

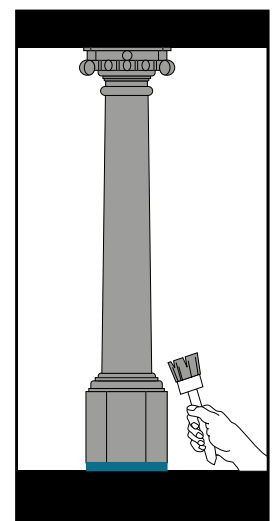
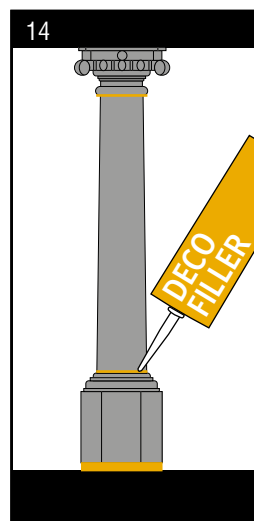
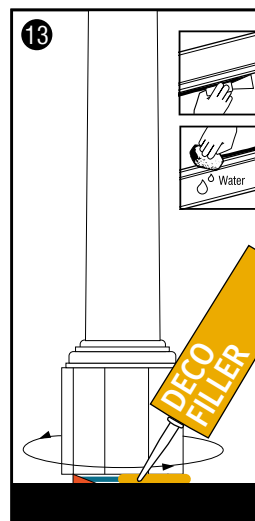
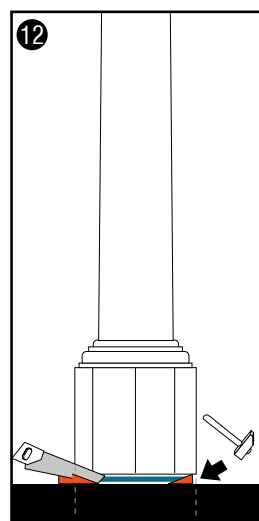
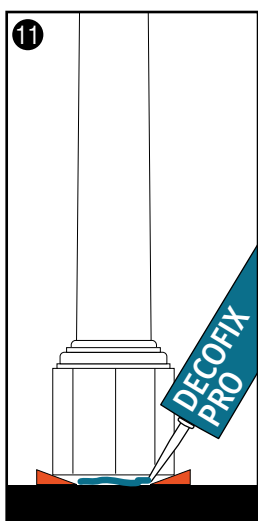
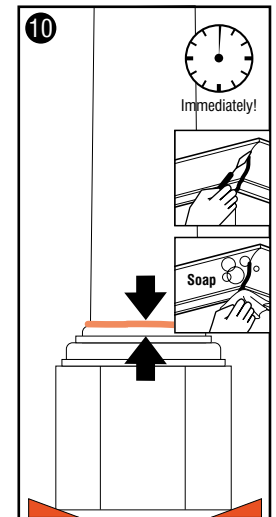
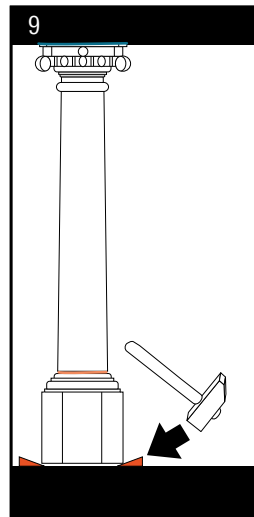
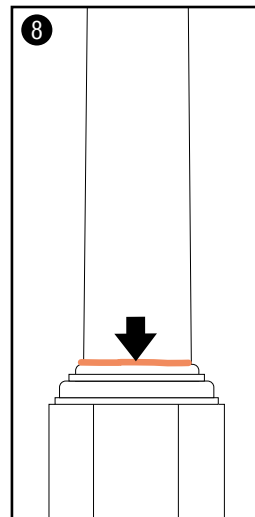
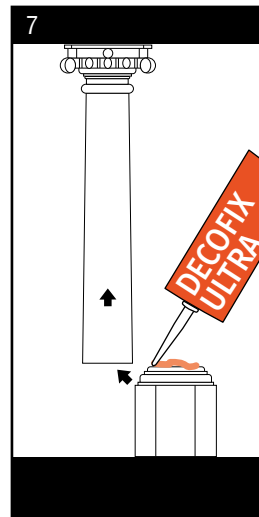
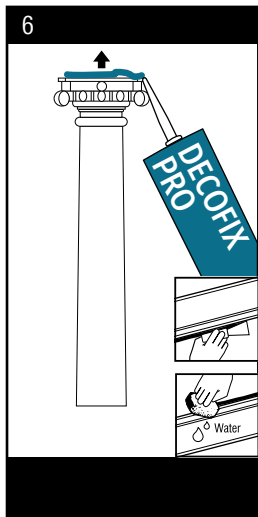
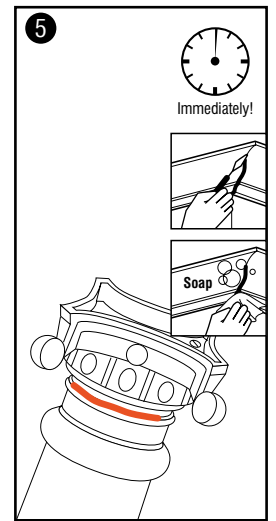
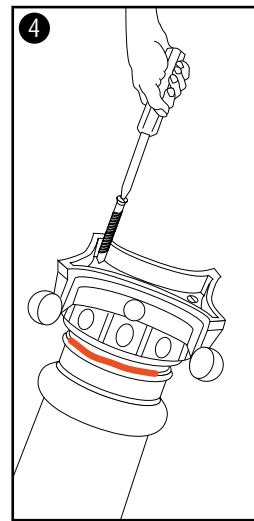
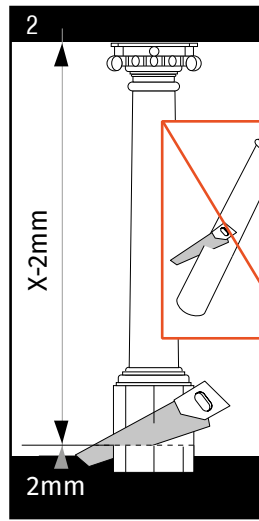
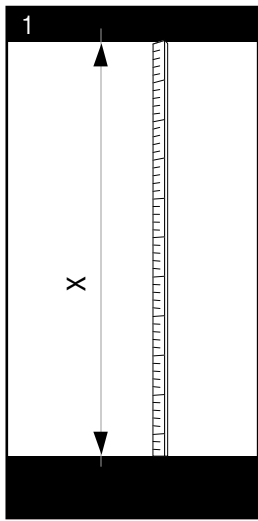
GARANTIE TOTALE UNIQUEMENT AVEC COLLE DECOFIX

VOLLSTÄNDIGE GARANTIE NUR BEI DER VERWENDUNG VON DECOFIX

GARANTÍA COMPLETA SÓLO SI SE UTILIZA DECOFIX

GARANZIA COMPLETA SOLO CON DECOFIX

ГАРАНТИЯ НА ПРОДУКЦИЮ ДЕЙСТВУЕТ ТОЛЬКО ПРИ ИСПОЛЬЗОВАНИИ КЛЕЯ DECOFIX



**REMOVAL EXCESS ADHESIVE | VERWIJDEREN OVERTOLLIGE LIJM | ÉLIMINEZ LES EXCÈS DE COLLE | ÜBERSCHÜSSIGEN KLEBER ENTFERNEN | ELIMINAR EL EXCESO DE ADHESIVO | RIMUOVERE LA COLLA IN ECCESSO | УДАЛИТЕ ОСТАТКИ**

**DecoFix Pro: humid sponge | Vochtige spons | Éponge humide | Feuchtem Schwamm | Esponja húmeda | Spugna umida | Используйте влажную губку**

**DecoFix Ultra: soap solution | Zeepoplossing | Solution savonneuse | Seifenlösung | Agua y jabón | Acqua e sapone | Используйте мыльный раствор**

**DecoFix Ultra: Remove excess adhesive in joints with a painter's knife immediately. Clean with a cloth | Verwijder overtollige lijm in de voegen onmiddellijk met een schildersmes. Reinig met een doek | Éliminez immédiatement les excès de colle dans les joints à l'aide d'un couteau de peintre. Nettoyer avec un chiffon | Überschüssigen Kleber in den Fugen sofort mit einem Malermesser entfernen. Mit einem Tuch reinigen | Eliminar inmediatamente el exceso de adhesivo en las juntas con una cuchilla de pintor. Limpiar con un paño | Rimuovere immediatamente l'adesivo in eccesso nelle giunzioni con un coltello da pittore. Pulire con un panno | Сразу же удалите излишки клея в стыках малярным ножом. Протрите тряпкой.**